



Plan d'engagement vers la réussite

*La Commission scolaire de Charlevoix offre
un environnement d'apprentissage stimulant et bienveillant
favorisant le déploiement du plein potentiel
de citoyens ouverts sur le monde*

Août 2018

Le territoire

La Commission scolaire de Charlevoix couvre un territoire délimité par la municipalité de **Petite-Rivière-Saint-François** à l'ouest et la municipalité de **Baie-Sainte-Catherine** à l'est.

Ce territoire s'étend sur une distance de près de **150 kilomètres le long de la rive nord du fleuve Saint-Laurent** et il est enclavé par une barrière naturelle composée de caps à l'ouest, des territoires non organisés Lac-Pikauba, Sagard et Mont-Élie au nord, de la rivière Saguenay à l'est et du fleuve Saint-Laurent au sud. L'accès à **L'Isle-aux-Coudres** se fait par traversier.

Elle comprend deux MRC, soit la **MRC de Charlevoix** et la **MRC de Charlevoix-Est**.



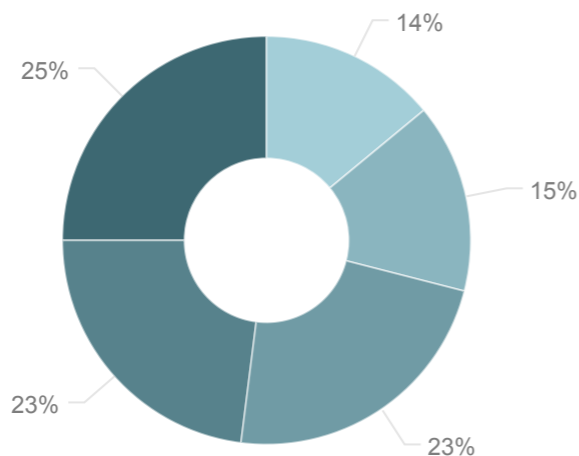
Population:
29 364

◀ 13 municipalités ▶



La population

Scolarité de la population



Perspective démographique

	2016	2036	Variation (%) 2016 / 2034
Population totale	29 531	28 627	- 3,0
0-19 ans	4 968	4 533	- 8,8

Les MRC de Charlevoix et de Charlevoix-Est sont les seules MRC parmi celles de la Capitale-Nationale où une décroissance démographique est anticipée.



L'économie

La région de Charlevoix est reconnue pour ses paysages grandioses entre fleuve et montagnes, sa qualité de vie et la synergie des différents acteurs du milieu. Réserve de la biosphère de l'UNESCO, ce sont ces quelques caractéristiques et non les moindres, qui ont motivé la tenue du Sommet du G7 2018.

L'économie de Charlevoix quant à elle repose essentiellement sur:

- Le tourisme, le récréotourisme et la culture;
- L'industrie manufacturière, l'usinage;
- L'agroalimentaire, la transformation et la commercialisation des produits agricoles;
- Les services aux citoyens;
- L'industrie forestière.

Charlevoix compte également quelques défis quant à son économie:

- La diversité de l'économie;
- La pénurie de main-d'oeuvre qualifiée;
- L'exode des jeunes et le besoin de relève;
- Le travail sur une base saisonnière.



La Commission scolaire de Charlevoix est fière partenaire de la démarche Vise Charlevoix.
www.visecharlevoix.com

Enjeux de Charlevoix

La Commission scolaire de Charlevoix :
une gouvernance de proximité apte à faire les meilleurs choix
pour répondre aux enjeux de son milieu.

Décroissance
démographique



Rétention des jeunes et
offre de formations
postsecondaires

Inégalités
sociales



La Commission scolaire de Charlevoix

La Commission scolaire de Charlevoix (CSDC) compte **18 établissements**, dont au moins une école dans chacune des 13 municipalités de son territoire, sauf à Baie-Sainte-Catherine. Le **maintien des petites écoles de village** de la CSDC est considéré comme un facteur de protection pour la vitalité des municipalités. Avec un peu plus de 3 000 élèves, la CSDC est présentement la **7e plus petite commission scolaire** au Québec. Bien que la région de Charlevoix soit sur le territoire de la région administrative de la Capitale-Nationale, **sa réalité rurale la distingue particulièrement de la grande région de Québec.**

La **clientèle d'une école à l'autre est très variable**. À titre d'exemple, au primaire, la plus petite école compte 34 élèves alors que celle de Baie-Saint-Paul en compte 490. Au secondaire, à L'Isle-aux-Coudres, on compte 41 élèves alors que l'école secondaire de La Malbaie compte 630 élèves.



Écoles en milieux défavorisés



3 561

18

632

CLIENTÈLE

252
Précolaire

1 601
Primaire

1 148
Secondaire

560 individus
FGA-FP

ÉCOLES/CENTRE

14
Écoles primaires

3
Écoles secondaires

1 centre
Formation générale des
adultes et formation
professionnelle
2 pavillons
Baie-Saint-Paul
La Malbaie

EMPLOYÉS

344
Enseignants

225
Personnel de soutien

34
Personnel professionnel

29
Cadres



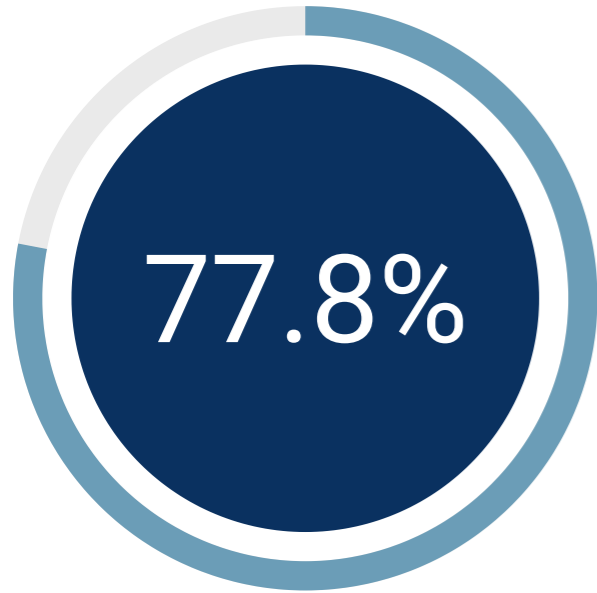
SAE

Service aux entreprises

En 2017-2018, plus de 750 individus formés en entreprise.



Portrait de la réussite



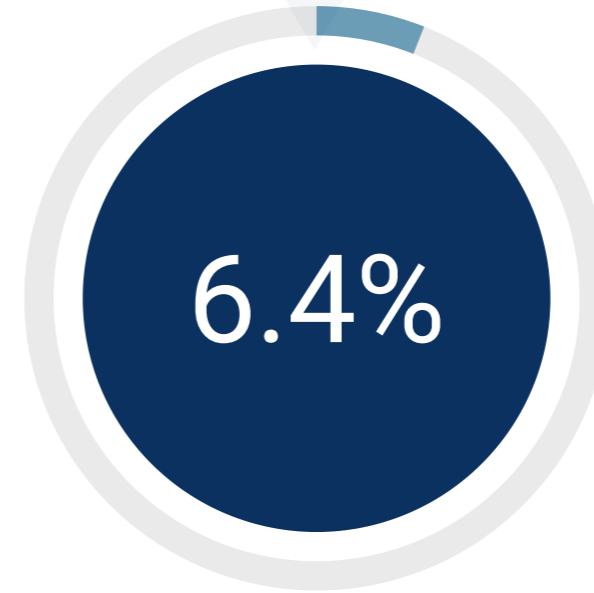
Taux de diplomation et de qualification:

77.8 %

Réseau public: 76.5 %

Nos garçons: 69.4 %

Nos filles: 87.0 %



Taux annuel de sorties sans diplôme ou qualification:

6.4 %

Réseau public: 15.5 %

Nos garçons: 8.2 %

Nos filles: 4.2 %



Rang de la CSDC aux résultats des épreuves uniques ministérielles



Budget
(2017-2018)

47 M\$

Enjeux éducatifs



Ensemble
nous irons
plus loin



Compétences du
21e siècle

Élève acteur de ses
apprentissages



Gestion du changement

Vision

La Commission scolaire de Charlevoix offre un environnement d'apprentissage stimulant et bienveillant favorisant le déploiement du plein potentiel de citoyens ouverts sur le monde.



Orientations

1

Favoriser le
déploiement du
plein potentiel de
chaque apprenant

2

Offrir un
environnement
inclusif, propice au
développement, à
l'apprentissage et à
la réussite

3

Mobiliser les
acteurs afin de
soutenir la réussite
des apprenants

Pour y arriver, nous misons sur...

L'engagement

L'engagement s'exprime par l'exercice d'un leadership porteur de changement qui mobilise l'individu à s'impliquer dans son environnement pour répondre à la diversité des besoins.



La collaboration

La collaboration entre les individus sollicite l'intelligence collective et reconnaît les expertises des différents acteurs dans le but de rechercher et d'expérimenter ensemble les meilleures stratégies favorisant le déploiement et l'expression du plein potentiel de chaque apprenant.

La bienveillance

La bienveillance mobilise l'individu à intervenir et à s'impliquer dans un environnement empreint d'empathie et de positivisme favorisant un sentiment de bien-être et de sécurité physique et émotionnelle.



Diplomation et qualification... d'ici 2022



77,8 à 82,0 après 7 ans
64,6 à 73,5 après 5 ans

Chez les garçons:

69,4 à 74,0 après 7 ans
54,4 à 67,0 après 5 ans

**Écart entre les garçons
et les filles:**
16,2 à 12,1

Réduire les écarts:

Chez les élèves HDAA
51,6 à 25,8

Chez les élèves des écoles
défavorisées
7,2 à 4,0

Au secondaire, donner accès à la
classe ordinaire aux élèves HDAA:
51,4 à 70,0

AGIR TÔT

1

Réduire les élèves à risque à la fin du 1er cycle primaire

Diminuer de 20% la proportion des élèves à risque (élève à risque: 69% et moins au RFC ou sommaire)

FRA écriture: 16,4 à 13,1 - FRA lecture: 13,3 à 10,6

MAT: 10,4 à 8,3

2

Assurer la compétence à lire à la fin du 1er cycle primaire

Diminuer de 13,3 à 11,3 la proportion d'élèves entrant à 13 ans au secondaire



AGIR TÔT (au secondaire)

1

Diminuer la proportion des élèves à risque à la fin du 1er cycle secondaire

Élève à risque: 69% et moins au RFC ou sommaire

2

Porter une attention particulière à la réussite des garçons

En cours de documentation: l'écart de réussite chez les garçons semble s'amplifier tout au long du parcours au secondaire

Expériences d'apprentissage

1

Préparer nos élèves à leur réalité de demain

L'élève est reconnu comme un acteur de changement

L'élève: "acteur" de ses apprentissages

2

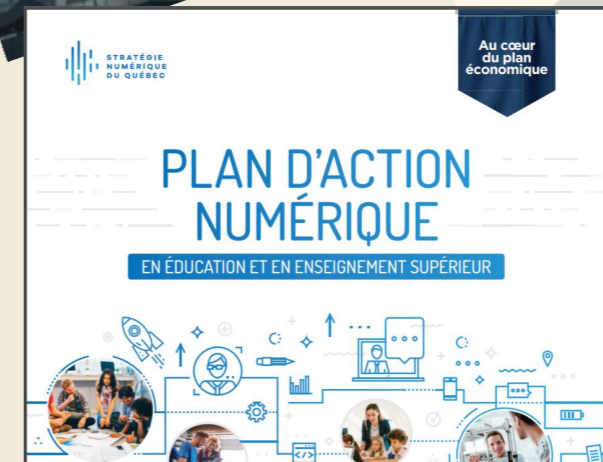
Compétences du 21^e siècle

Intégrer les compétences du 21^e siècle aux expériences d'apprentissage (communication, collaboration, esprit critique, créativité, connaissance de soi, citoyenneté)

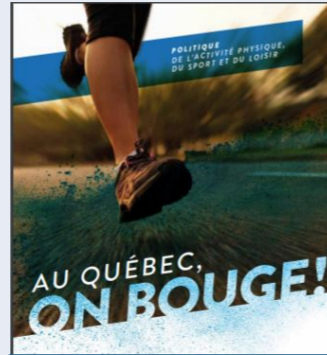
3

Plan d'action numérique

Intégrer des projets faisant un usage créatif du numérique aux expériences d'apprentissage



On bouge!



Primaire



D'ici 2022...
75% des élèves

60 minutes
d'activités physiques
par jour

Secondaire



D'ici 2022...
50% des élèves

60 minutes
d'activités physiques
par jour

FGA-FP



D'ici 2022...
augmenter la proportion des
élèves participant à des
activités favorisant le mode
de vie actif

Compétences en littératie



Soutenir le rehaussement des compétences en littératie de la population adulte du territoire de Charlevoix

Par l'offre d'accompagnement, de cours, de formations ou d'ateliers

Partenariat:
Service de formation en
alphabétisation de Charlevoix (FAC)



Infrastructures stimulantes

1

Un environnement en soutien aux activités éducatives innovantes



2

Un souci du développement durable



D'ici 2022, l'ensemble des bâtiments répondront à l'indice de vétusté jugé "satisfaisant" ou plus.

Un milieu de vie

1

Ensemble on va plus loin!

Mise en place d'équipes collaboratives dédiées à lever les obstacles de la réussite et à soutenir les apprentissages



2

Bienveillance et bien-être

Un milieu de vie où il fait bon d'apprendre!

Un environnement empreint d'empathie et de positivisme.



Collaborer pour apprendre,
apprendre pour réussir

La CSDC participe au projet CAR
avec 60 autres CS au Québec.

En **collaboration** avec notre communauté

1

Les parents
Les familles



2

Partenariat avec le milieu



DÉVELOPPEMENT
SOCIAL INTÉGRÉ
Charlevoix

Vise CHARLEVOIX