



## COMMUNIQUÉ

Pour diffusion immédiate

---

### **D'excellentes performances en réussite scolaire et en économies d'énergie pour la Commission scolaire de Charlevoix**

La Malbaie, le mardi 28 mai 2019 – Selon les plus récentes données disponibles comparant l'ensemble des commissions scolaires québécoises, la Commission scolaire de Charlevoix (CSDC) se démarque favorablement de ses pairs à plusieurs égards, notamment en terme de diplomation et de qualification après 7 ans, de sorties sans diplôme ni qualification, de résultats aux épreuves ministérielles et de consommation énergétique. La CSDC a le plaisir de partager cette réussite collective avec tous les acteurs de la région qui, de près ou de loin, ont contribué à l'atteinte de ces résultats significatifs.

#### **Faits saillants des résultats de performance<sup>1</sup>**

- La diplomation et la qualification après 7 ans s'élèvent à 79,4 %, dépassant la moyenne du réseau scolaire public québécois qui s'établit à 77,7 %.
- La CSDC se hisse au 1<sup>er</sup> rang avec son taux de sorties sans diplôme ni qualification, plus communément désigné par le terme « décrochage scolaire », qui est de 4,4 % alors que la moyenne du réseau est de 15,1 %.
- Les efforts consentis par les élèves à la passation des épreuves uniques de 4<sup>e</sup> et de 5<sup>e</sup> secondaires ont permis d'atteindre le 2<sup>e</sup> rang et un impressionnant taux de réussite de 96 % en résulte.
- La CSDC est grande championne quant à la consommation énergétique et s'inscrit au 3<sup>e</sup> rang en ce qui a trait aux émissions de gaz à effet de serre (GES).

Ces chiffres témoignent des efforts importants et constants de la CSDC en faveur du succès des élèves du territoire de Charlevoix et d'une consommation énergétique écoresponsable.

« C'est avec une très grande fierté que nous partageons avec la communauté nos plus récents résultats de performance : il s'agit de notre réussite collective! C'est grâce à la persévérance et aux efforts de plusieurs acteurs notamment des élèves et de leurs parents, du personnel des écoles et des centres, des partenaires socio-économiques et des organismes jeunesse de la région qu'aujourd'hui nous avons le privilège de faire rayonner tout Charlevoix à l'échelle de la province », affirme le président, monsieur Pierre Girard. « Ces résultats, combinés aux nouvelles orientations du *Plan d'engagement vers la réussite* prises par le Conseil des commissaires il y a près d'un an, démontrent l'importance d'avoir une gouvernance forte à l'écoute des

---

<sup>1</sup> Des annexes détaillées sont disponibles.

besoins du milieu afin de se donner les moyens adéquats pour atteindre les objectifs fixés pour le plus grand bénéfice de tous les apprenants, petits et grands », ajoute monsieur Girard.

### **L'importance d'une culture de la réussite scolaire**

La directrice générale de la CSDC, madame Martine Vallée, a félicité chaleureusement son personnel pour ces excellents résultats : « Si je salue spécialement nos enseignants pour leur compétence et leur dévouement exceptionnels, tous nos employés ont de quoi être fiers. En effet, chacun a contribué à ces résultats en implantant dans tous nos établissements une solide culture de la réussite scolaire. C'est d'autant plus remarquable qu'il s'agit d'une démarche de longue haleine et constante, qui commence dès la première année du primaire. D'ailleurs, les perspectives d'avenir laissent présager que le taux de diplomation et de qualification poursuivra sa progression et que des projets enthousiasmants nous attendent, ce qui est très encourageant. »

De tels résultats s'obtiennent avec l'engagement, la collaboration et la bienveillance de tous. Par exemple, avant d'en arriver à près de 80 %, le taux de diplomation à la CSDC a augmenté de 8,2 % sur 8 ans. De plus, un taux de réussite de 96 % aux épreuves uniques est un signe que, dans la plupart des cas, les élèves ont dû connaître un bon parcours scolaire et être accompagnés par des enseignants dévoués, et cela depuis les débuts de leur scolarité.

Pour expliquer le succès de cette culture de la réussite scolaire, madame Vallée a mentionné plusieurs facteurs : « L'environnement bienveillant de nos établissements, l'étroite collaboration entre les membres des équipes-écoles, la formation continue des enseignants, le suivi des résultats des élèves à chaque étape, les ajustements pédagogiques requis en cours d'année, la cohérence entre les orientations de l'organisation et les moyens mis en place pour atteindre les objectifs et l'offre de projets éducatifs particuliers et originaux sont autant de facteurs qui soutiennent la culture de la réussite. Rien n'est laissé au hasard pour agir vite et apprendre de nos actions. »

### **Économies d'énergie : des investissements et des ententes qui rapportent gros**

Depuis 2007, le Conseil des commissaires a consenti à l'investissement de quelque 2,2 millions de dollars pour optimiser la consommation d'énergie de ses établissements. Pour ce faire, le Service des ressources financières, des ressources matérielles et des technologies de l'information a notamment œuvré à l'amélioration du contrôle de la consommation énergétique par l'installation d'automates de régulation et de gestion d'énergie ainsi que d'interrupteurs à détection de mouvement et à la réfection des chaufferies.

Au 31 mars 2019, ces optimisations ont permis d'économiser 4 560 587 \$, soit un bénéfice net de 2 360 527 \$ par rapport aux investissements. Pour la dernière année, les économies énergétiques se chiffrent à 715 544 \$. Ces performances font non seulement de la CSDC la commission scolaire québécoise la plus performante en consommation d'énergie et la 3<sup>e</sup> avec le plus bas taux d'émission de gaz à effet de serre (GES), mais permettent aussi dans le cadre d'une saine gestion de dédier les sommes économisées au maintien de services.

### **À propos de la CSDC**

Servant le territoire de Charlevoix, la CSDC compte 14 écoles primaires, 3 écoles secondaires et un Centre d'éducation des adultes et de formation professionnelle. Chaque année, ses quelque 630 employés œuvrent

à instruire, socialiser et qualifier plus de 3500 personnes. Celles-ci étudient dans des environnements inclusifs favorisant l'autonomie en apprentissage, la réussite scolaire, le développement du plein potentiel de chacun et l'acquisition des compétences nécessaires au XXIe siècle.

-30-

**Annexes au communiqué :**

- Synthèse des résultats de performance
- Taux de diplomation et de qualification
- Taux de sorties sans diplôme ni qualification
- Taux de réussite aux épreuves uniques
- Performance énergétique

**Source :**

Commission scolaire de Charlevoix  
418-665-3765, poste 3000  
[dg@cscharlevoix.qc.ca](mailto:dg@cscharlevoix.qc.ca)



Suivez-nous sur Facebook



# TAUX DE DIPLOMATION ET DE QUALIFICATION

Les diplômes et les qualifications considérés aux fins du calcul du taux de diplomation et de qualification par cohorte sont les suivants :

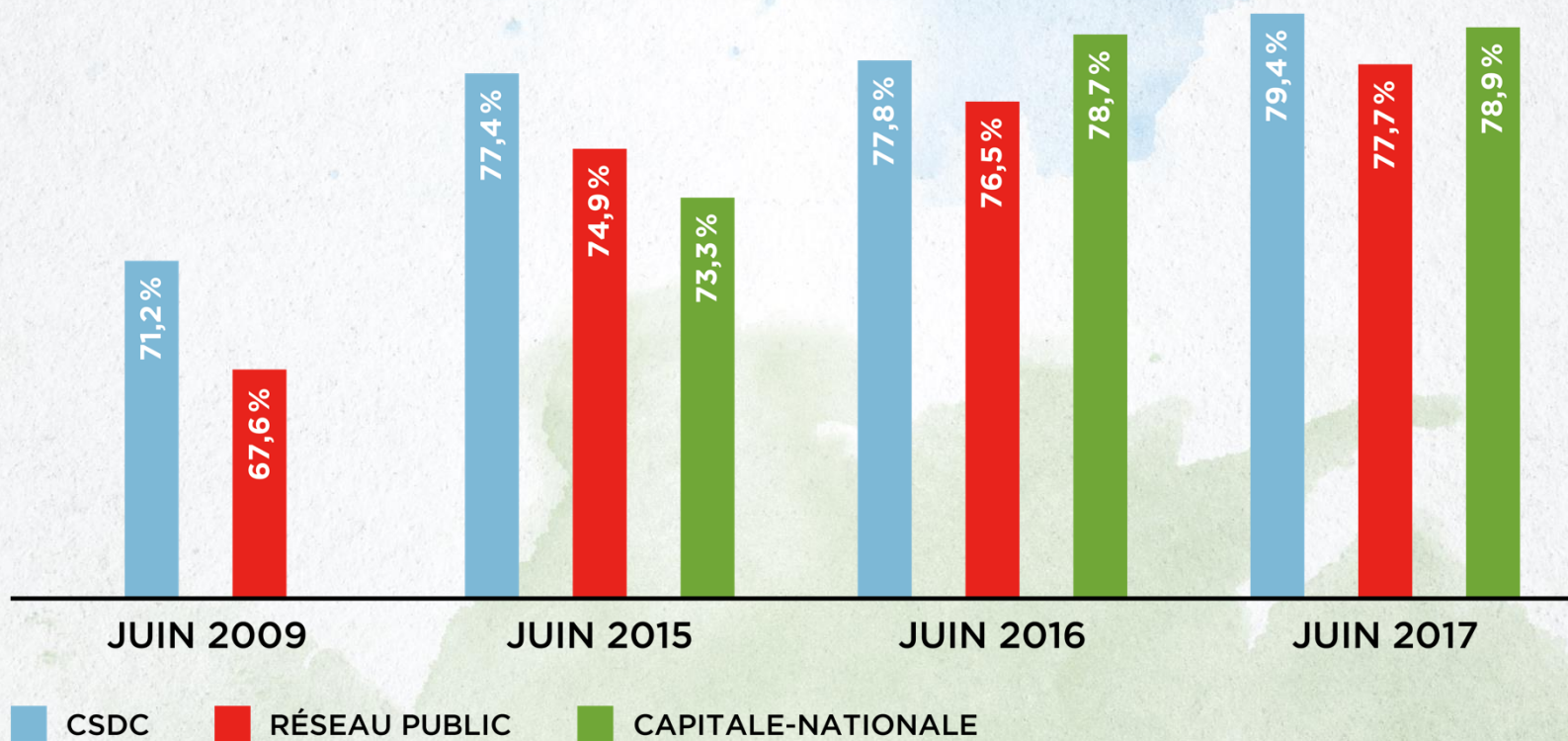
- le diplôme d'études secondaires (DES);
- le diplôme d'études professionnelles (DEP);
- l'attestation de spécialisation professionnelle (ASP);
- l'attestation d'études professionnelles (AEP);
- l'attestation de formation professionnelle (AFP);
- l'insertion sociale et professionnelle des jeunes (ISPJ);
- le certificat de formation en entreprise et récupération (CFER);
- le certificat de formation préparatoire au travail (CFPT);
- le certificat de formation à un métier semi-spécialisé (CFMS);
- le certificat d'équivalence d'études secondaires (CEES);
- le certificat de formation en insertion socioprofessionnelle des adultes (CFISA);
- l'attestation de compétences (ADC).

DIPLOMATION / QUALIFICATION CSDC	RÉSEAU PUBLIC	ENSEMBLE DU QC (INCLUS LE PRIVÉ)
JUIN 2016: 77,8 %	76,5 %	80,1 %
JUIN 2017: 79,4 %	77,7 %	80,9 %

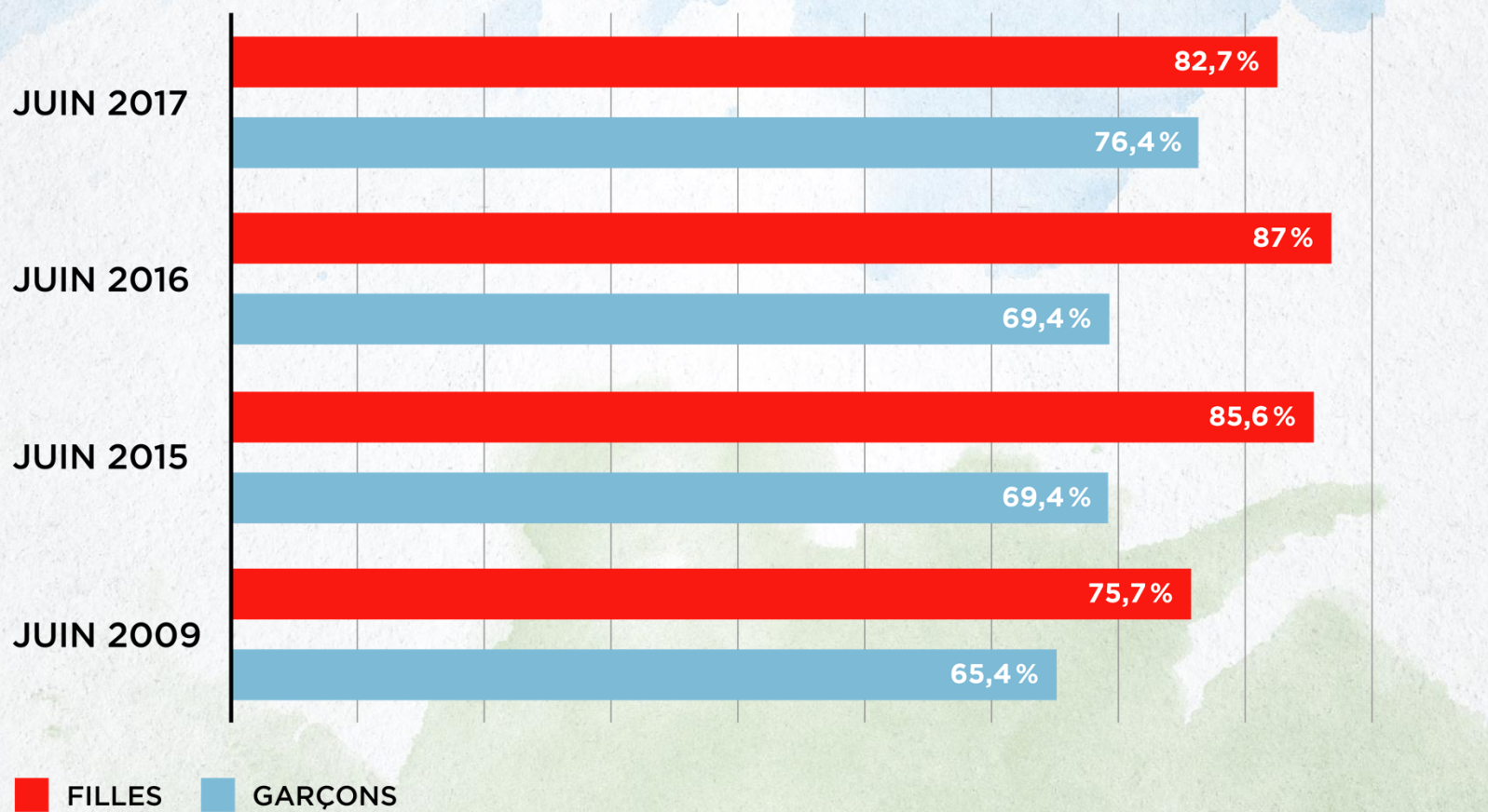


# TAUX DE DIPLOMATION ET DE QUALIFICATION: 79,4%

LA CSDC SE CLASSE AU 24<sup>e</sup> RANG



# TAUX DE DIPLOMATION ET DE QUALIFICATION



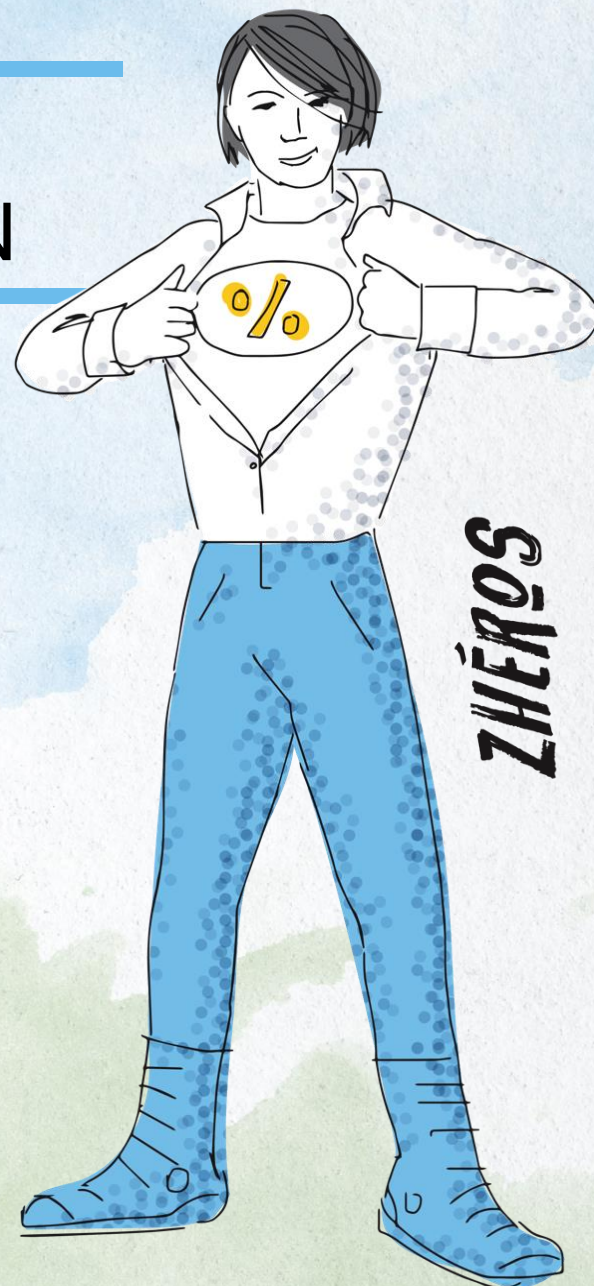
# TAUX DE SORTIES SANS DIPLÔME NI QUALIFICATION

TAUX DE DÉCROCHAGE : 4,4 %  
LA CSDC SE CLASSE AU 1<sup>er</sup> RANG

Cet indicateur représente la part des élèves qui ont quitté le secondaire une année donnée, alors qu'ils n'avaient aucun diplôme ni qualification, parmi l'ensemble des élèves sortants du secondaire en formation générale des jeunes (FGJ).

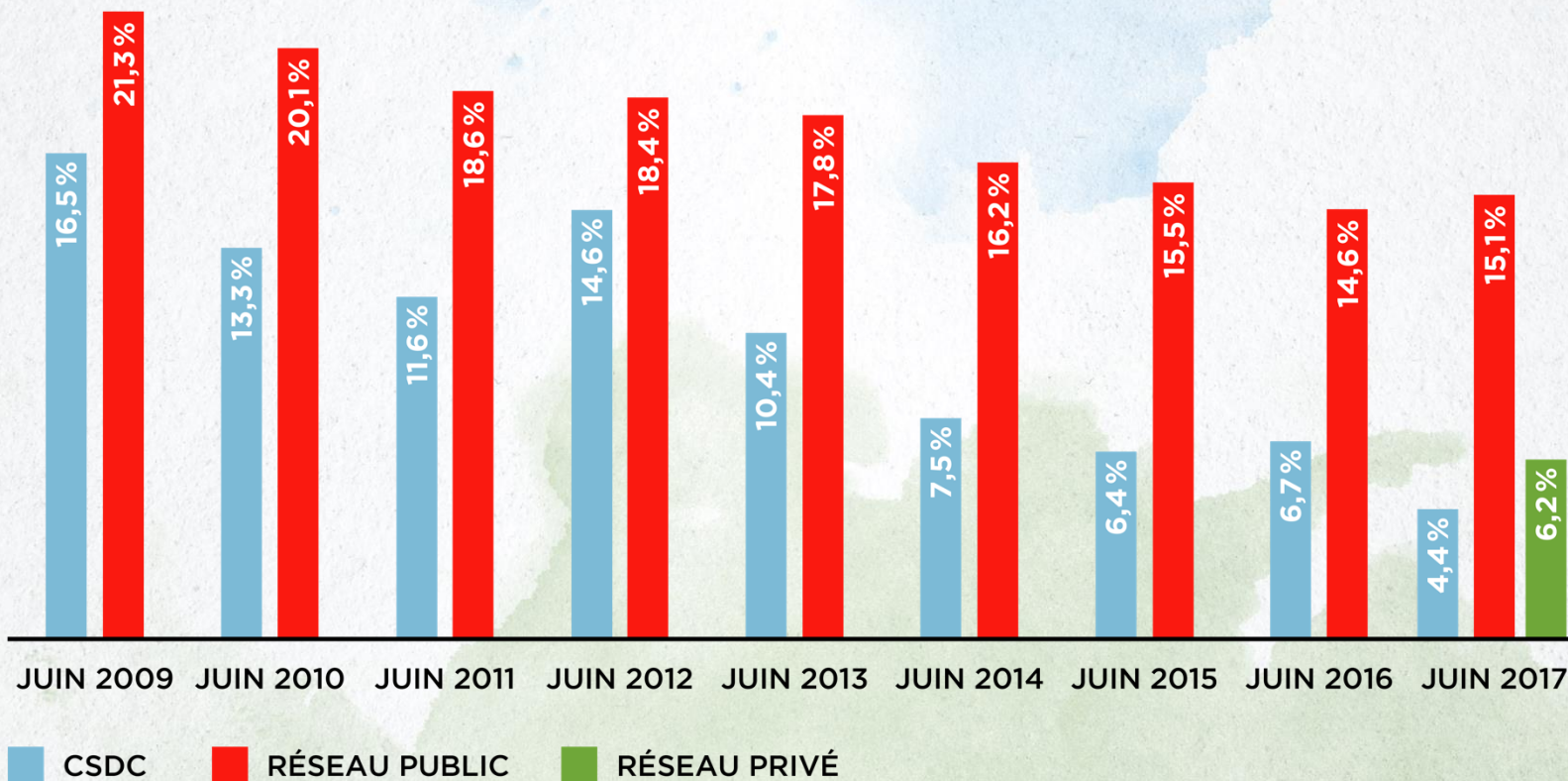
Les élèves que l'on identifie comme étant sortants sans diplôme ni qualification sont ceux qui n'ont obtenu ni diplôme ni qualification lors de l'année d'observation et qui ne sont pas inscrits l'année suivante en formation générale des jeunes (FGJ), en formation générale des adultes (FGA), en formation professionnelle ou au collégial.

TAUX DE DÉCROCHAGE	TAUX	RANG / 72 CS
JUIN 2016	6,7 %	3 <sup>e</sup>
JUIN 2017	4,4 %	1 <sup>er</sup>



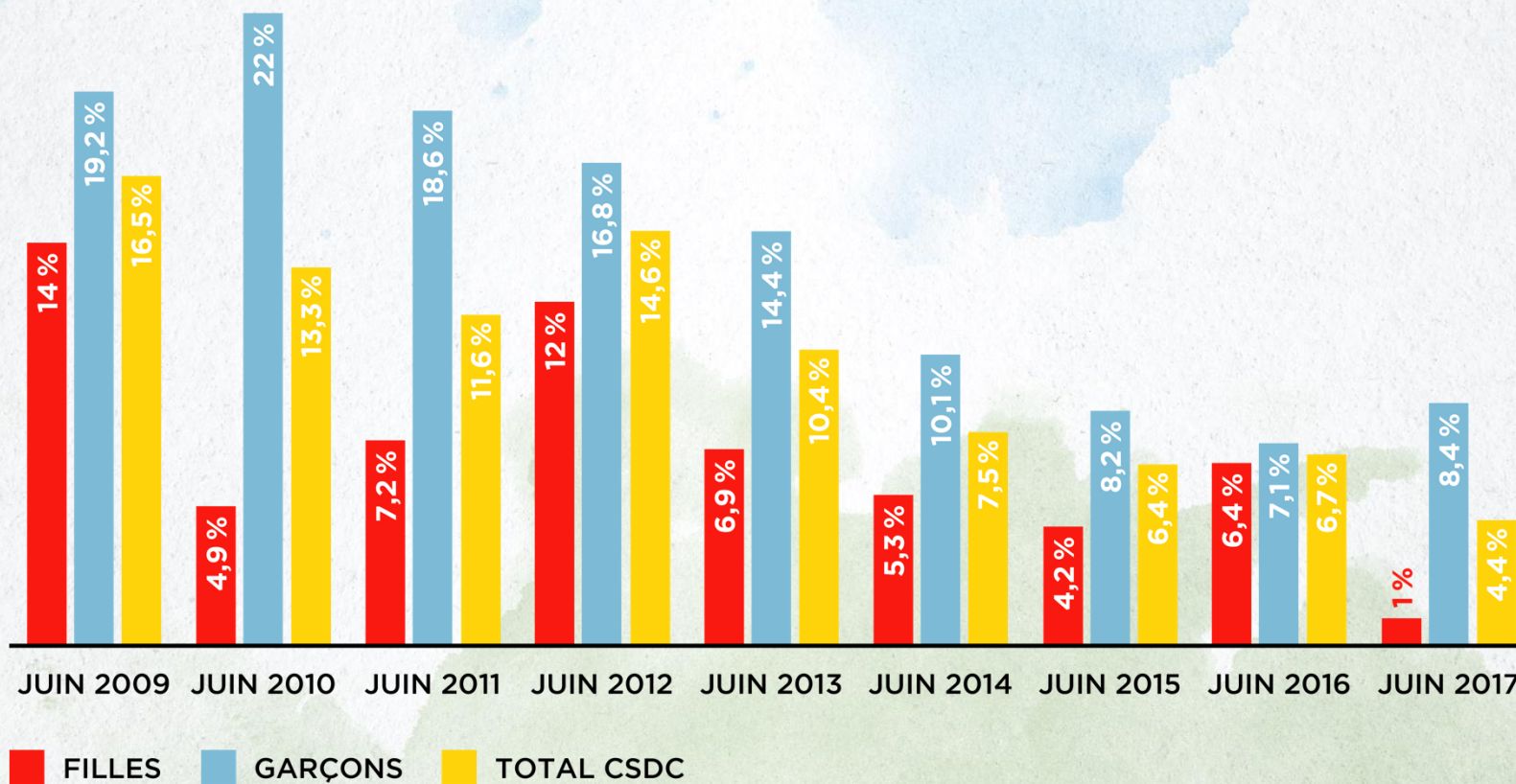
# TAUX DE SORTIES SANS DIPLÔME NI QUALIFICATION: 4,4%

LA CSDC SE CLASSE AU 1<sup>er</sup> RANG





# TAUX DE SORTIES SANS DIPLOME NI QUALIFICATION: 4,4%



# TAUX DE RÉUSSITE AUX ÉPREUVES UNIQUES (4<sup>e</sup> ET 5<sup>e</sup> SECONDAIRES)

LA CSDC SE CLASSE AU 2<sup>e</sup> RANG

ÉPREUVES UNIQUES MÉES	TAUX DE RÉUSSITE RÉSEAU PUBLIC	TAUX DE RÉUSSITE CSDC	RANG / 72 CS
JUIN 2016	87,7%	92,7%	6 <sup>e</sup>
JUIN 2017	85,8%	92,9%	3 <sup>e</sup>
JUIN 2018	89,1%	96%	2 <sup>e</sup>

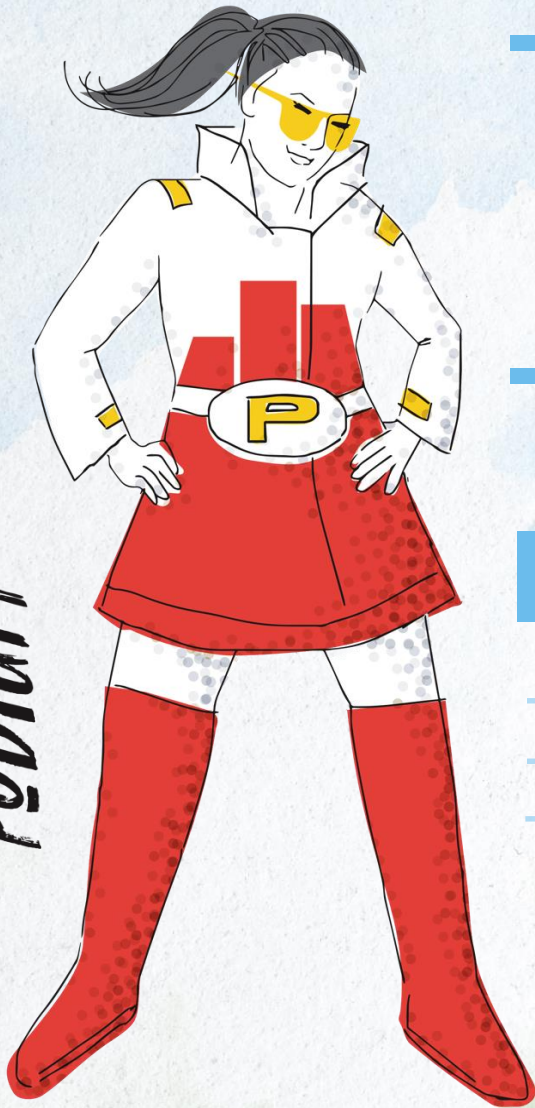
Les épreuves uniques ministérielles soumises aux élèves du  
secondaire au Québec sont :

En 4<sup>e</sup> secondaire : mathématiques, sciences et histoire.

En 5<sup>e</sup> secondaire : français (écriture) et anglais.

**SELON LE CLASSEMENT DE L'INSTITUT FRASER, la CSDC partage le 1<sup>er</sup> rang avec la CS des Bois-Francis.  
L'Institut Fraser classe les CS selon différents indicateurs dont celui des épreuves uniques.**

PODIUM



---

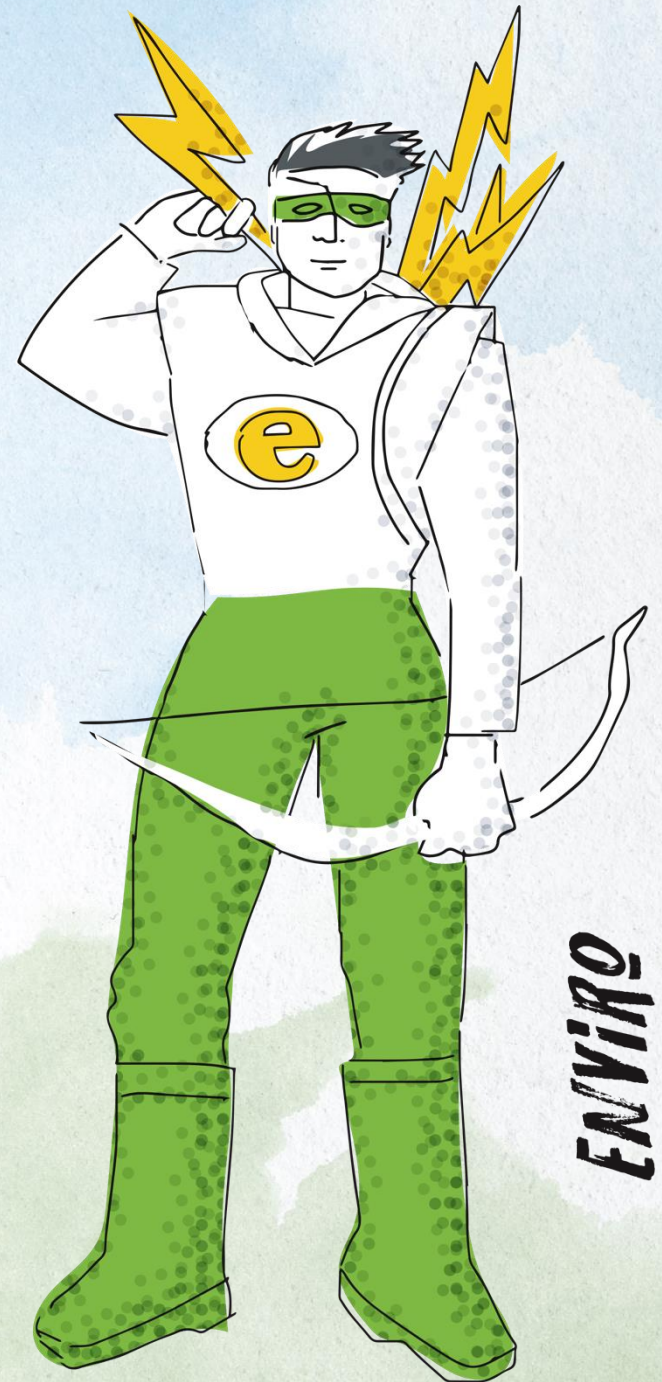
# PERFORMANCE ÉNERGÉTIQUE

---

## LA CSDC SE CLASSE AU 1<sup>er</sup> RANG

Le bilan énergétique présente le portrait énergétique des bâtiments de 69 des 72 commissions scolaires du Québec. Les totaux provinciaux excluent les données des commissions scolaires à statut particulier, soit les commissions scolaires crie, Kativik et du Littoral.

Dans le réseau des commissions scolaires, la production de gaz à effet de serre (GES) a diminué de 14,6% par rapport à l'année 2014- 2015, passant de 248 086 à 211 920 tonnes. L'émission de GES des commissions scolaires pour l'année 2015 - 2016 est inférieure à la cible de 2020 - 2021, telle qu'établie par le ministère de l'Éducation et de l'Enseignement supérieur.



# PERFORMANCE ÉNERGÉTIQUE

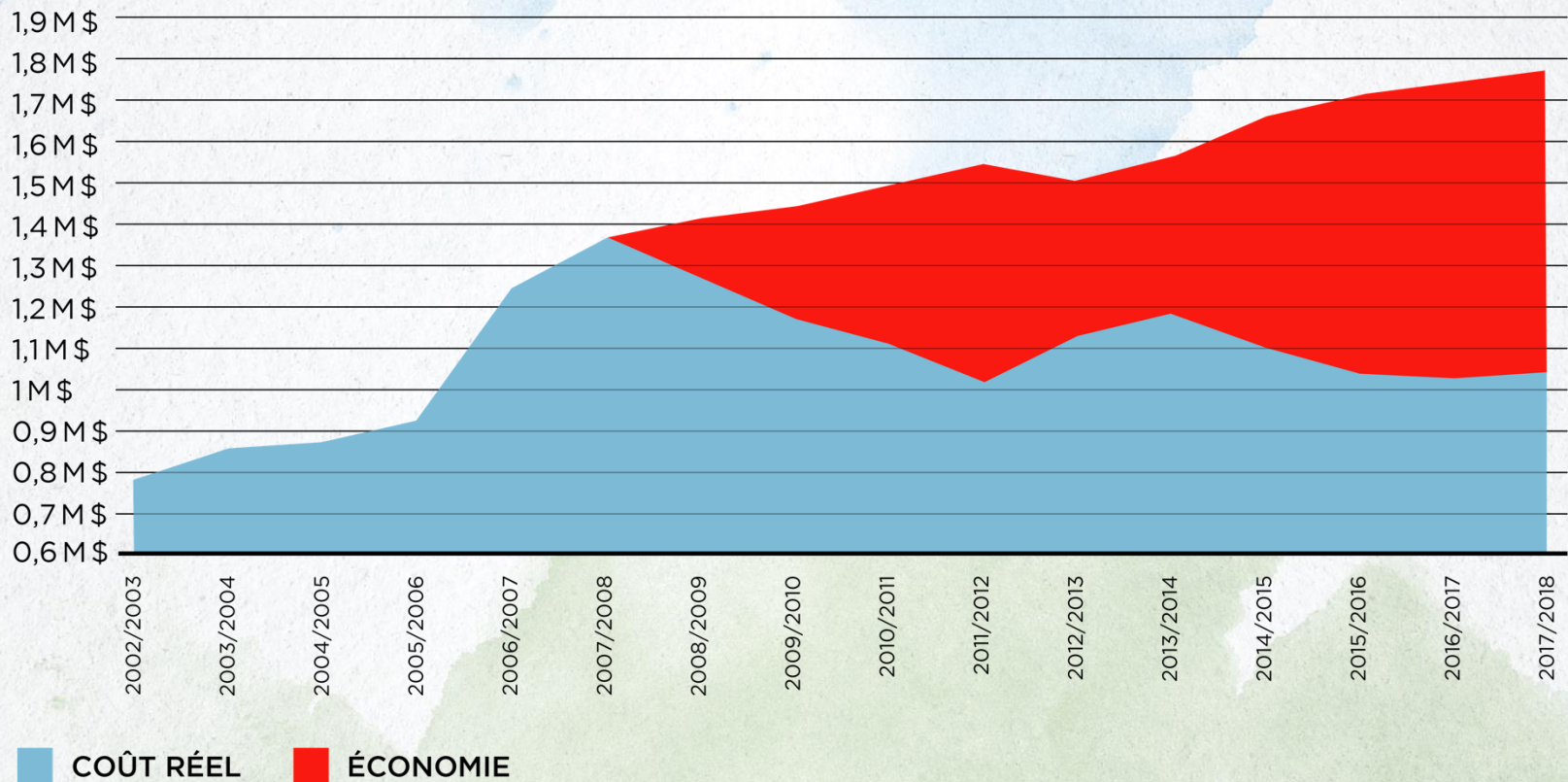
LA CSDC SE CLASSE AU 1<sup>er</sup> RANG

CONSOMMATION : GJ/M <sup>2</sup>	AU 1 <sup>er</sup> RANG SUR 69 CS
MOYENNE PROVINCIALE NORMALISÉE	0,639 GJ / M <sup>2</sup>
MOYENNE CSDC NORMALISÉE	0,440 GJ / M <sup>2</sup>
ÉCONOMIE D'ÉNERGIE ANNUELLE	715544 \$
DEPUIS 2007, INVESTISSEMENT DE	2 200 060 \$
DEPUIS 2007, ÉCONOMIE DE	4 560 587 \$
COÛT / BÉNÉFICE	2 360 527 \$

ÉMISSION DE GAZ À EFFET DE SERRE DES COMMISSIONS SCOLAIRES EN KG CO<sup>2</sup>ÉQ./M<sup>2</sup> :  
3<sup>e</sup> CS AVEC LE PLUS BAS TAUX D'ÉMISSION DE GES

# PERFORMANCE ÉNERGÉTIQUE

INFLATION DES COÛTS ÉNERGÉTIQUES  
GRÂCE AUX PROJETS D'ÉCONOMIE D'ÉNERGIE



# LA CSDC S'ENGAGE

« Dans une dynamique de développement durable et écoresponsable, la CSDC sera au rendez-vous! »

Enviro est très concerné par l'environnement. Il veille au bon usage de toute forme de ressources. Au 1er rang pour sa consommation énergétique, au 3e rang pour son émission GES, c'est avec l'appui des superapprenants de la Biosphère de Charlevoix qu'il vise la certification  *Ici, on recycle*  afin de réduire son empreinte écologique, un projet qui laissera sa marque!

